

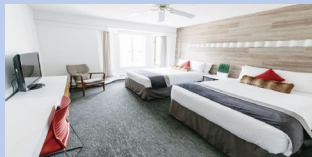
RKBS-2024

5天 洛磯山尊貴之旅 Splendid Canadian Rockies

獨家安排 住宿於班芙市中心酒店，感受小瑞士風情，觀光、購物、泡溫泉 由您作主。

班芙 BANFF

班芙鎮座落於班芙國家公園的中心點，是洛磯山脈最熱門的觀光點。短短三百米的班芙大街 Banff Ave，仍保留著十九世紀的特色建築，大街上更是商店林立。安排住宿於市中心，更可充份領略鎮上的獨特氣氛，入夜後大街別具格調，商店餐廳，林林種種(夏季班芙大道上商店營業時間至晚上九時)。班芙鎮的行程，絕對讓您極為輕鬆寫意。



1 原居地 溫哥華 HOME CITY VANCOUVER

乘航機由原居地飛往溫哥華。由專人於溫哥華機場接待後驅車遊覽市內名勝，如**煤氣鎮**、**史丹利公園**、**唐人街**等，遊覽完畢後送返酒店休息。(請安排下午3點前到達之航班以便安排溫哥華市內觀光；下午3點後到達之航班將直接送返酒店，不獲安排市內觀光)

住宿: Hampton Inn / Grand Park Hotel 酒店或同級。
From Home city fly to Vancouver. Meet at Vancouver airport. A brief city tour is included before transfer back to hotel. (Please arrange arrival flight prior to 3:00 pm for city tour. No city tour will be arranged for flights with arrival after 3:00pm)

2 溫哥華 - 甘露市 - 黃金鎮 VANCOUVER - KAMLOOPS - GOLDEN

早上乘豪華旅遊專車踏上洛磯山之旅。途經菲沙河谷及多個低陸平原地區，前往以盛產花旗蔘知名的甘露市，午餐於當地餐館。餐後前往**花旗蔘場**，一睹花旗蔘種植過程，並由專人講解花旗蔘品種。繼而前往崇山峻嶺之間的**飛鷹坳**；此處為太平洋鐵路東西橫貫之接駁點，也是鐵路注下**最後一口釘**之地方。遊畢後，途經風景優美之**三峽谷**及著名之**鬼鎮**。繼而經一號公路之最高點**羅渣士坳**。稍後抵達黃金鎮，晚餐於當地餐館。

住宿: Ramada Hotel 酒店或同級。
Travel through the rich farmland of Fraser Valley to Kamloops for a rest and lunch stop. Afternoon tour of Ginseng Farm and orientation tour of Last Spike Historic Site, Three Valley Gap, Glacier National Park & Roger's Pass. (L/D)

3 黃金鎮 - 弓湖 - 哥倫比亞冰川 (巨型雪車及玻璃橋) - 班芙 GOLDEN - BOW LAKE - COLUMBIA ICEFIELDS (ICE EXPLORER & GLACIER SKYWALK) - BANFF

早餐後沿被譽為**世上最美麗的公路 - 冰原大道**前往**弓湖**。繼而前往世界知名的**哥倫比亞冰川**，抵達後享用豐富自助餐，餐後安排乘坐**巨型雪車**(另付門票)前往深達300公尺之**亞達巴斯加冰河**面，讓您親身

接觸到由第二次冰河時期所遺留下來的遺跡，一生難得一見。繼而遊覽毗鄰哥倫比亞冰川，耗資千萬的**冰川玻璃橋**(另付門票)；此乃欣賞洛磯山自然歷史而建的最佳觀景位置。團友可漫步於280米高的玻璃橋上，近距離欣賞全球最獨特的生態系統，親身體驗人類智慧及大自然奧妙的景點，不容錯過！再往**班芙市**遊覽**弓河瀑布**。團友有充裕時間於市中心自由活動及購物或自行前往享受一個自費溫泉浴，舒筋活絡。晚餐自備。

住宿: Elk+Avenue Hotel 酒店或同級。

Coach along the spectacular Icefields Parkway, with enroute stop at Bow Lake to Columbia Icefields, the largest sheet of glacial ice in the interior of North America. An Ice Explorer ride (admission optional) on the Glacier, and Glacier Skywalk (admission optional) highlight your day before heading towards Banff. Explore Banff at leisure. Dinner not included. (B/L)



冰原雪車



露易斯湖

4 班芙 - 露易斯湖 - 維農 BANFF - LAKE LOUISE - VERNON

是日早餐自備，繼而前往參觀被譽為**洛磯山寶石之露易斯湖**，在充裕時間下漫步於湖畔，但見如鏡面一般之湖面倒影著宏偉的山峰和冰川。於**露易斯湖堡壘酒店餐廳**(包餐團友)享用**豐富午餐**，真是人生一大樂事。餐後經**幽鶴國家公園**內之**自然橋**返回卑斯省。黃昏抵達維農。晚餐於當地餐館。

住宿: Prestige Hotel 酒店或同級。

Proceed to Lake Louise for leisure where the tranquility of Lake Louise instill an almost mystical feeling into every visitor before proceeding to Vernon. (L/D)



班芙大街

5 維農 - 基隆拿 - 水怪湖 - 溫哥華 原居地 VERNON - KELOWNA - LAKE OKANAGAN - VANCOUVER 原居地

早餐於酒店後，前往參觀當地**著名蜂蜜場**，在特製的玻璃外，親身觀看工蜂的日常生活。園主更在旁介紹，極具教育意義。繼而遊覽**變色湖**，每年不同季節，湖水都呈現出不同的青、藍、綠及靛色！遊畢後前往參觀**英女皇國宴之著名酒莊**，由專人介紹紅白冰酒的釀製過程。並示範試酒技術，團友更有機會品嚐各種名釀。午餐於當地餐館。餐後前往**極負盛名的水怪湖**。此為印第安神話傳說中的湖怪OGOPOGO出沒之地。及後沿高速公路返回溫哥華，於黃昏時份抵達。專車送往溫哥華國際機場飛返原居地，航機離開時間請安排於晚上10時後。

住宿: Transfer to honey bee farm & winery before tour of Lake Okanagan where monster watchers claimed sightings of OgoPogo. Arrive Vancouver in early evening for flight back to Home City. Departure flight must be arranged after 10:00 pm. (B/L)



天數 DAYS	出發日期 DEPARTURE DATES	酒店 HOTEL	雙人房 TWIN	第三 / 四位 (同房) * 3rd/4th person (share room)	單人房 SINGLE
五天團 5-DAY	5月3日至6月29日及 9月1日至10月11日 逢星期一 / 三 / 五 / 六出發	A	\$899	\$359	\$1499
		B	\$919		\$1549
	C	\$959	\$1609		
溫哥華酒店：A: HAMPTON INN YVR AIRPORT B: GRAND PARK HOTEL C: RIVER ROCK (HOTEL TOWER) *如因酒店客滿，會選用同級酒店代替。					
門票 Admissions： 國家公園門票 National Park Fee、 冰川雪車 Ice Explorer、 玻璃橋 Glacier Skywalk			 套餐附加費共 8 餐 Optional 8 Meals 【獨家安排】於露易斯湖堡壘及 冰原享用豐富午餐，總值 \$140		
成人 Adult	\$118	小童 Child (6-15 yr)	\$78	成人 Adult	\$300
				小童 Child (2-11 yr)	\$250

* 小童、第三、四位與兩成人同房，以兩張床為標準不設加床。按酒店消防條例，每房最多容納四人（成人/小童）。
Child, 3rd / 4th paxs sharing twin room with 2 adults based on two beds without extra bed, maximum occupancy is 4 persons.
* 團費以加幣每位計算，另加 5% GST。Tour fare in Canadian Dollar per person & subject to 5% GST.

酒店 HOTEL*
Vancouver 溫哥華 A: HAMPTON INN YVR AIRPORT B: GRAND PARK HOTEL C: RIVER ROCK (HOTEL TOWER)
Golden 黃金鎮 RAMADA HOTEL
Banff 班芙 ELK + AVENUE HOTEL
Vernon 維農 PRESTIGE HOTEL

* 如因酒店客滿，會選用同級酒店代替。
Substitute hotels may be used at certain times and will be of similar standard whenever possible.

導遊 / 司機服務費 GRATUITY

- 5天團 • 導遊 成人 / 小童每位共加幣 60 元
- 司機 成人 / 小童每位共加幣 15 元
- 5-DAY • Tour Guide Adult / Child Total \$60
- Driver Adult / Child Total \$15

旅遊須知

- 為公平起見，座位編排每天更改一次。
- 每人只限寄倉及手提行李各一件。
- 三人房及四人房以兩張雙人床為準，按酒店消防條例，每房最多只可容納四人（成人 / 小童）。
- 入住酒店均為『全面禁煙』，包括房間、浴室、露台等。違例者罰款 \$300 起。
- 衣著一般以輕便舒適為主。部份酒店設有泳池，喜愛者請攜帶泳衣。
- 行程、膳食及住宿的先後次序，以當地接待為準，如有調動，恕不另行通知。
- 請各團友準時抵達出發地點，如因遲到不能成行者費用恕不退還。
- 行程最後一天如因路況，天氣等導致回程交通延誤。所引致之損失，客人責任自負。
- 建議購旅遊保險以確保個人利益。
- 訂位一經確認後，不得轉與他人或更改出發日期。
- 本公司之出發人數以不少於二十人為原則。如人數不足以成團，本公司將於出發前七天退還所付之全部訂金或團費及不會作進一步之賠償。
- 旅遊巴士及酒店提供之免費 WiFi 上網服務，以供應商為準。如未能提供，本公司將不負責引致之不便，敬希見諒。

取消訂位 Cancellation Policy *

- Over 30 Days prior to departure : \$100 Handling Charge / Person
- 21-30 Days : 50% Penalty
- 8-20 Days : 75% Penalty
- Within 7 Days : 100% Non-refundable
- * Include change of name and departure date

特約旅行社 Your Travel Agent

本團亮點

- ♥ 貼心服務：24 小時免費接機 / 郵輪碼頭（需預訂）。
- ♥ 保証入住：有小瑞士之稱的班芙小鎮 Elk + Avenue Hotel（最佳地點）。
- ♥ 細心安排：於露易斯湖堡壘餐廳享用豐富午餐及沿途中西餐膳（限包餐團友）
- ♥ 冰川探索：勇闖冰川玻璃橋及乘坐巨型雪車，與哥倫比亞冰川零距離接觸。
- ♥ 購物攻略：入住酒店毗鄰富有歐陸色彩的班芙大街，商店餐廳林立，Banff Tea Co., Canada Goose, Cascade Gift 等，琳琅滿目。
- ♥ 舒適寫意：溫哥華至洛磯山來回保証採用 48 座以上豪華旅遊大巴，設彩電及洗手間。



★ 旅遊貼士 ★
班芙 Elk+Avenue Hotel (最佳地點)
夏季淨房價 \$419 起+稅
www.banffjaspercollection.com/hotels/elk-and-avenue/

FREE WiFi
旅遊巴士及入住酒店
提供免費 Wi-Fi
* 有條件限制

費用包括：

1. 豪華旅遊車（溫哥華至洛磯山來回保証採用 48 座以上豪華旅遊大巴）
2. 四晚酒店住宿（不設加床）
3. 專業國、粵語導遊服務（只提供簡單英語景點介紹）
4. 行程內所提及的門票及餐膳（只適用於出發前已預定之團友）

Tour Fare Inclusions:

1. Deluxe air-conditioned coach
2. All accommodations is standard with bath Triple and Quad rooms are on a bed-share basis without extra bed
3. Escorted tours are mainly conducted in Cantonese & Mandarin. English as an option (information only)
4. Admissions and meals (optional) as Specified in the itinerary

費用不包括：

1. 所有私人性質之費用，如電話費等
2. 個人旅遊保險
3. 酒店行李托運費
4. 基於私人理由，自行離團而產生之住宿、交通、餐膳等費用
5. 5% 政府稅
6. 導遊及司機服務費

Tour Fare Exclusions:

1. Items of personal nature such as phone call
2. Insurance of all kinds
3. Hotel portorage service
4. Cost and expenses if you leave the tour at your own volition, or due to illness
5. 5% GST (Government Tax)
6. Gratuity to tour guide & driver

• 有關報名詳情、旅遊細則及責任問題，請參閱翠明假期 2024 洛磯山彩色章程。
• For Terms and Conditions please refer to Charming Holidays 2024 Rockies Tour Brochure

