

旅遊  
巴士及  
入住酒店  
提供免費 Wi-Fi  
\*有條件限制



# 4天洛磯山尊貴之旅

4-DAY SPLENDID CANADIAN ROCKIES

**保證住宿**  
**Banff Downtown**  
**班芙市中心**

**\$499起**

## 獨家住宿安排

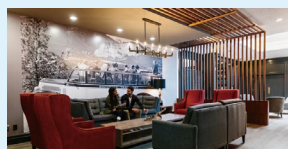
- ★ 保證入住有小瑞士之稱的班芙小鎮 ~ Elk + Avenue Hotel
- ★ 配上 2 晚三文灣湖畔酒店，與大自然融為一體，水天一色



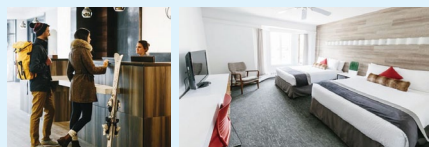
## 班芙 BANFF

班芙鎮座落於班芙國家公園的中心點，是洛磯山脈最大及最熱門的觀光點。班芙鎮宛若山中的歡樂城，悠閒優雅的小鎮風情，無論賞景或購物都令人滿足！短短三百米的班芙大街 Banff Ave.，仍保留著十九世紀的特色建築，大街上更是商店林立，喜愛購物的朋友來到這裡必定興奮不已！而安排住宿於市中心，更可充份領略這兒的獨特氣氛，晚上入夜後大街別具格調，餐廳酒吧，森林種種，班芙鎮的行程，絕對讓您極為輕鬆寫意。

班芙市中心住宿酒店



Elk + Avenue Hotel



### DAY 1 溫哥華 - 基隆那 - 三文灣

#### 1 VANCOUVER - KELOWNA - SALMON ARM

早上乘豪華旅遊車途經菲沙河河谷開始踏上洛磯山之旅。午餐後前往參觀**英女皇國宴之著名酒廠**，由專人介紹紅白冰酒釀製過程，並示範試酒技術，團友更有機會品嚐各種名釀。遊畢後，前往極負盛名的**OK湖**，此為印第安神話傳說中的湖怪 OGOPOGO 出沒之地。繼而前往以農業出產盛名的**維農參觀養蜂場**。晚餐於當地餐館，住宿湖邊城鎮三文灣。(午、晚餐)

### DAY 2 三文灣 - 班芙

#### 2 SALMON ARM - BANFF banff gondola

早餐後經黃金鎮前往班芙市。午餐後途經班芙國家公園內的**隧道山**、**弓峽谷**及**春泉堡壘**。到達有小瑞士美譽的班芙小鎮後，前往**硫磺山**，轉乘架空纜車(另付門票)登上海拔 7500 英尺高之山嶺，欣賞班芙市迷人景色。入夜後富有歐陸色彩的**班芙大街**別具格調，餐廳、商店林立。為方便團友自由活動，是日晚餐自備。住宿班芙市中心酒店。(早、午餐)

### 完美搭配

- ★ 保證入住班芙市中心酒店，吃喝玩樂近在咫尺
- ★ 充裕時間於 Banff Ave 觀光購物
- ★ 加遊著名釀酒區 Kelowna 及 Lake Okanagan 品嚐佳釀
- ★ 包餐團友於露易斯湖堡壘大酒店享用豐富午餐



### DAY 3 班芙 - 露易斯湖 - 三文灣

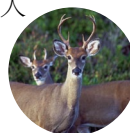
#### 3 BANFF - LAKE LOUISE - SALMON ARM

是日早餐自備。繼而前往被譽為「洛磯山寶石」的露易斯湖。湖面被白雪封蓋，讓您有如置身於一片雲海，加上背景的山嶺，使你有若置身於仙境夢幻之中。包餐團友於露易斯湖堡壘大酒店享用豐富午餐。繼而途經位於冰原國家公園的**羅渣士峽道**。此峽道為一號公路之最高點(海拔 4330 英尺)於 1881 年由探險家 (Albert Bowman Rogers) 發現，這個偉大的發現亦促成了太平洋鐵路的完成。崇山峻嶺之間的**飛鷹坳**、風景優美之**三峽谷**及著名之**鬼鎮**都是途經拍照的好地方。旁晚時份到達三文灣晚餐於當地餐館。(午、晚餐)

### DAY 4 三文灣 - 甘露市 - 溫哥華

#### 4 SALMON ARM - KAMLOOPS - VANCOUVER

三文灣為三文魚每年大回歸必經之路。沿三文河畔之沼澤平原超過 150 種鳥類棲身。早餐於酒店餐廳後前往以盛產花旗蔘知名的**甘露市**。午餐於中國餐館，餐後前往**花旗蔘場**，一睹花旗蔘種植過程，並由專人講解花旗蔘品種。繼而沿高速公路，途經**菲沙河**。於黃昏抵達溫哥華。(早、午餐)



# 4-DAY SPLENDID CANADIAN ROCKIES 2023-24 RWB4

出發日期：2023年10月10日至2024年4月30日（逢星期二、四、六出發）  
DEPT. DATES : OCT 10 2023 - APRIL 30 2024 ( Tue. Thu & Sat. ) 加開日期

出發日期 DEPARTURE DATES	雙人房 TWIN	第三 / 四位 ( 同房 ) * 3rd/4th person (share room)	單人房 SINGLE
2023年10月10日 - 12月19日 2024年1月2日 - 4月30日	\$499	<b>\$169</b>	\$879
2023年12月23、26、28、30日 加開：12月24日	\$589	<b>\$229</b>	\$999
門票 Admissions : 國家公園門票 National Park fee、 硫磺山纜車 Banff Gondola		包餐附加費共 8 餐 Optional 8 Meals 保證於露易斯湖堡壘 享用豐富午餐	
成人 Adult \$72	小童 Child (6-15 yr) \$29	成人 Adult \$280	小童 Child (2-11 yr) \$230

\*小童、第三、四位與兩成人同房，以兩張床為標準不設加床。(露易斯湖酒店則以雙人房為主)  
Child, 3rd / 4th pass sharing twin room with 2 adults based on two beds without extra bed.

\*團費以加幣每位計算，另加 5% GST。Tour fare in Canadian Dollar per person & subject to 5% GST.

## DAY 1 VANCOUVER ~ KELOWNA ~ SALMON ARM

Morning depart Vancouver and travel through the rich farmland of Fraser Valley & follow Coquihalla Highway through the Fraser Canyon and Thompson River Valley to Kelowna for tour winery including wine tasting and tour of Lake Okanagan where monster watchers claimed sightings of Ogopogo. Afternoon continue to honey bee farm visit. Early evening arrive at Salmon Arm. (L/D)

## DAY 2 SALMON ARM ~ BANFF (BANFF GONDOLA)

Morning travel through Golden to Banff town. After lunch proceed to Banff National Park with spectacular view of Tunnel Mountain, Bow Valley and Banff Gondola (admission optional). Late afternoon leisure at Banff Ave. Dinner not included. (B/L)

## DAY 3 BANFF ~ LAKE LOUISE ~ SALMON ARM

Morning continue to Lake Louise for lunch and leisure. Afternoon continue to Salmon Arm for overnight. Dinner at local restaurant. (L/D)

\* Meal plan include lunch at Fairmont Chateau Lake Louise.

## DAY 4 SALMON ARM ~ KAMLOOPS ~ VANCOUVER

Morning transfer to Kamloops for lunch and tour of Ginseng Farm. Evening arrive in Vancouver. (B/L)

### Tour Fare Inclusions:

- Deluxe air-conditioned coach
- All accommodations is standard with bath  
Triple and Quad rooms are on a bed-share basis without extra bed
- Escorted tours are mainly conducted in Cantonese & Mandarin. English as an option (information only)
- Admissions and meals (optional) as Specified in the itinerary

### Tour Fare Exclusions:

- Items of personal nature such as laundry
- Insurance of all kinds
- Hotel portage service
- Cost and expenses if you leave the tour at your own volition, or due to illness
- 5% GST (Government Tax)
- Gratuity to tour guide & driver  
Tour guide: Total CAD \$48 / Person  
Driver: Total CAD \$12 / Person



集會時間及地點 (早上) Assembly Time & Place	
07:00 am 列治文	列治文 Grand Park 酒店，停車場入口 Grand Park Hotel, 8368 Alexandra Rd., Richmond
07:05 am 溫哥華西區	甘比街 BC 酒房 (停車場外 39 街上車) Vancouver Westside, Corner of West 39 Ave. & Cambie St. (Curbside of BC Liquor Store Parking Lot)
07:20 am 本那比	本那比麗晶廣場 HSBC 滙豐銀行門外 HSBC Bank, 4500 Kingsway, Burnaby
07:50 am 高貴林	高貴林玩具反斗城，停車場入口 Toys R Us, Woolridge St., & King Edward St., Coquitlam
08:00 am 素里	素里喜來登酒店東門外旅遊巴士站 Sheraton Guildford Hotel (Tour Bus Stop), 153 St. & 104 Ave., Surrey

• 有關報名詳情、旅遊細則及責任問題，請參閱黎明假期 2023 洛磯山彩色章程。

• For Terms and Conditions please refer to Charming Holidays 2023 Rockies Tour Brochure

### 酒店 HOTEL\*

Salmon Arm 三文灣

PRESTIGE HOTEL

Banff 班芙

ELK+AVENUE HOTEL

Salmon Arm 三文灣

PRESTIGE HOTEL

\*如因酒店客滿，會選用同級酒店代替。  
Substitute hotels may be used at certain times and will be of similar standard whenever possible.

### 導遊 / 司機小費

- 導遊：成人 / 小童每位，四天共加幣 48 元正
- 司機：成人 / 小童每位，四天共加幣 12 元正

### 費用包括

- 豪華旅遊車 (保證採用 48 座旅遊大巴)
- 三晚酒店住宿 (不設加床)
- 專業國、粵語導遊 (簡單英語之景點介紹)
- 行程內的門票及餐膳 (只適用於出發前預定期者)

### 費用不包括

- 如非包餐團員之所有膳食
- 所有私人性質之費用，如電話費
- 司機，導遊小費
- 5% GST (政府稅)
- 旅遊保險及酒店行李服務

### 取消訂位 Cancellation Policy\*

- Over 30 Days prior to departure :  
\$50 Handling Charge / Person
  - 21-30 Days : 50% Penalty
  - 8-20 Days : 75% Penalty
  - Within 7 Days : 100% Non-refundable
- \* Include change of name and departure date

### 旅遊須知

- 為公平起見，座位編排每天更改一次。
- 每人只限寄倉及手提行李各一件。
- 三人房及四人房以兩張床為準，按照酒店消防條例，每房最多只可以容納大小四人。  
(露易斯湖酒店則以雙人房為主)
- 沿途入住酒店均為全面禁煙，違例者將被酒店罰款，每晚 C\$300 起。
- 衣著一般以輕便舒適為主。部份酒店設有泳池，喜愛者請攜帶泳衣。
- 行程、膳食及住宿的先後次序，以當地接待為準，如有調動，恕不另行通知。
- 請各團友準時抵達出發地點，如因遲到不能成行者費用恕不退還。
- 建議購旅遊保險以確保個人利益。
- 本公司之出發人數以不少於二十人為原則。如人數不足以成團，本公司將於出發前七天退還所付之全部訂金或團費及不會作進一步之賠償。
- 旅遊巴士及酒店提供之免費 WiFi 上網服務，以供應商為準。如未能提供，本公司將不負責引致之不便，敬希見諒。

### 特約旅行社 Your Travel Agent

D.O.I. Aug. 10, 2023

ONT # 04273843 / BC Wholesale # 2668, # 29122